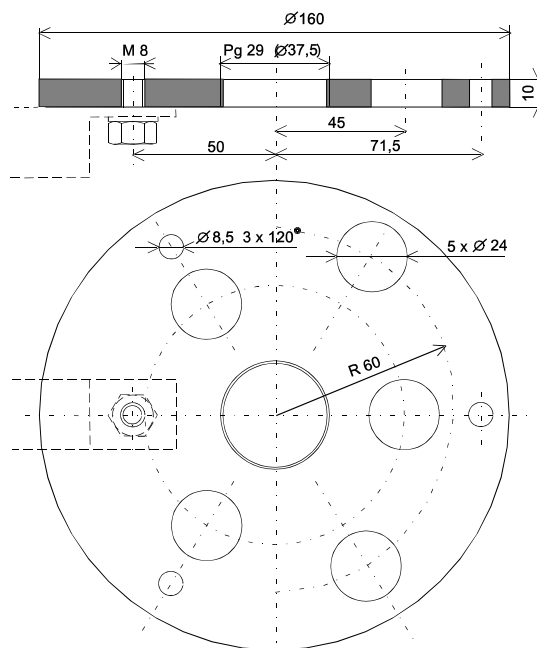


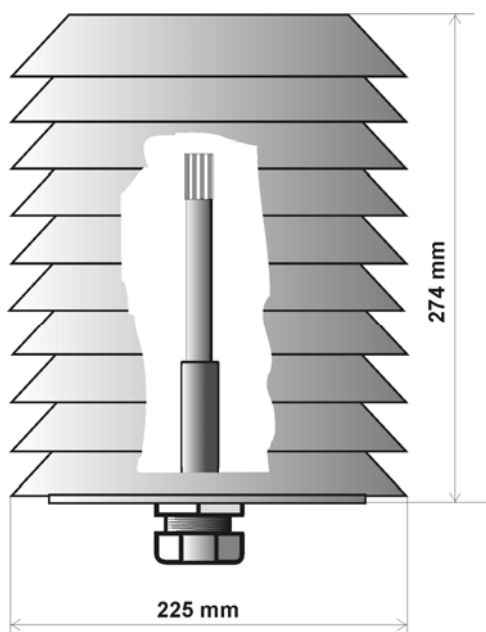
Stínící kryt MetCover 3



Radiační kryt slouží k zastínění snímačů teploty nebo relativní vlhkosti vzduchu před přímým slunečním zářením a deštěm. V základní velké verzi je kryt složen z deseti postupně se překrývajících kruhových clon, vytvářejících kolem snímače žaluzie. To umožňuje proudění vzduchu mezi clonami a tím i kolem snímače. Tělo clon a základny je z umělé hmoty, spojovací materiál z nerezového materiálu nebo AL slitin. Pro lepší odstínění světelné resp. tepelné energie je vnitřní povrch clon natřen černou matnou barvou a zároveň není hladký, ale je vroubkován. Konstrukce krytu dovoluje rychlou instalaci na rameni stožáru pomocí šroubu a snadné upevnění snímače uvnitř krytu. Kryt může být dodán i menší nebo ve verzi pro měření přízemní teploty (Met Cover3 – Ground)

Otvor pro upevnění a ventilační otvory na základně krytu.



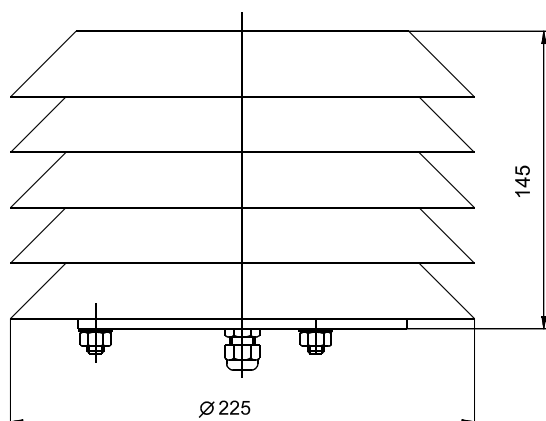


Uložení sondy uvnitř velkého krytu a základní rozměry .

Technická data základní verze	
Vnější výška bez průchodky	274 mm
Vnější průměr	225 mm
Výška vnitřního prostoru	240 mm
Vnitřní průměr	120 mm
Váha	1200 g

Modifikace:

Základní rozměry krytu ve verzi pro menší snímače



Kryt Met Cover 3 - Ground pro zakrytí snímačů těsně nad zemí . Jehly ve spodní části slouží k upevnění krytu v terénu

